

ЈУГОИСТОЧНА ЕВРОПА (насловна страна). Скраћенице: AMP - Алпска металогенетска провинција; Ар - Апусени; BMZ - Борска металогенетска зона; DOKMP - Дакијска металогенетска провинција; DMP - Динарска металогенетска провинција; KBMP - Карпато-балканска металогенетска провинција; KMZ - Копаноичка металогенетска зона; LHMZ - Металогенетска зона Леце-Халкидик; MBSD - Средњобосанска шкриљава област; MZ - Зона Муреша; NBMZ - Нересничко-бељаничка металогенетска зона; OCMS - Спљокарпатска металогенетска субпровинција; RKMZ - Риданско-крепољинска металогенетска зона; RMZ - Родопска металогенетска зона; SMD - Словеначка металогенетска област; SMMP - Српско-македонска металогенетска провинција; SMZ - Шумадијска металогенетска зона; SPMZ - Старопланинска металогенетска зона; SrGMZ - Средњогорска металогенетска зона; BKMD - Металогенетска област Банија-Крајина; WCMS - Западнокарпатска металогенетска субпровинција; WMD - Западно-македонска област.

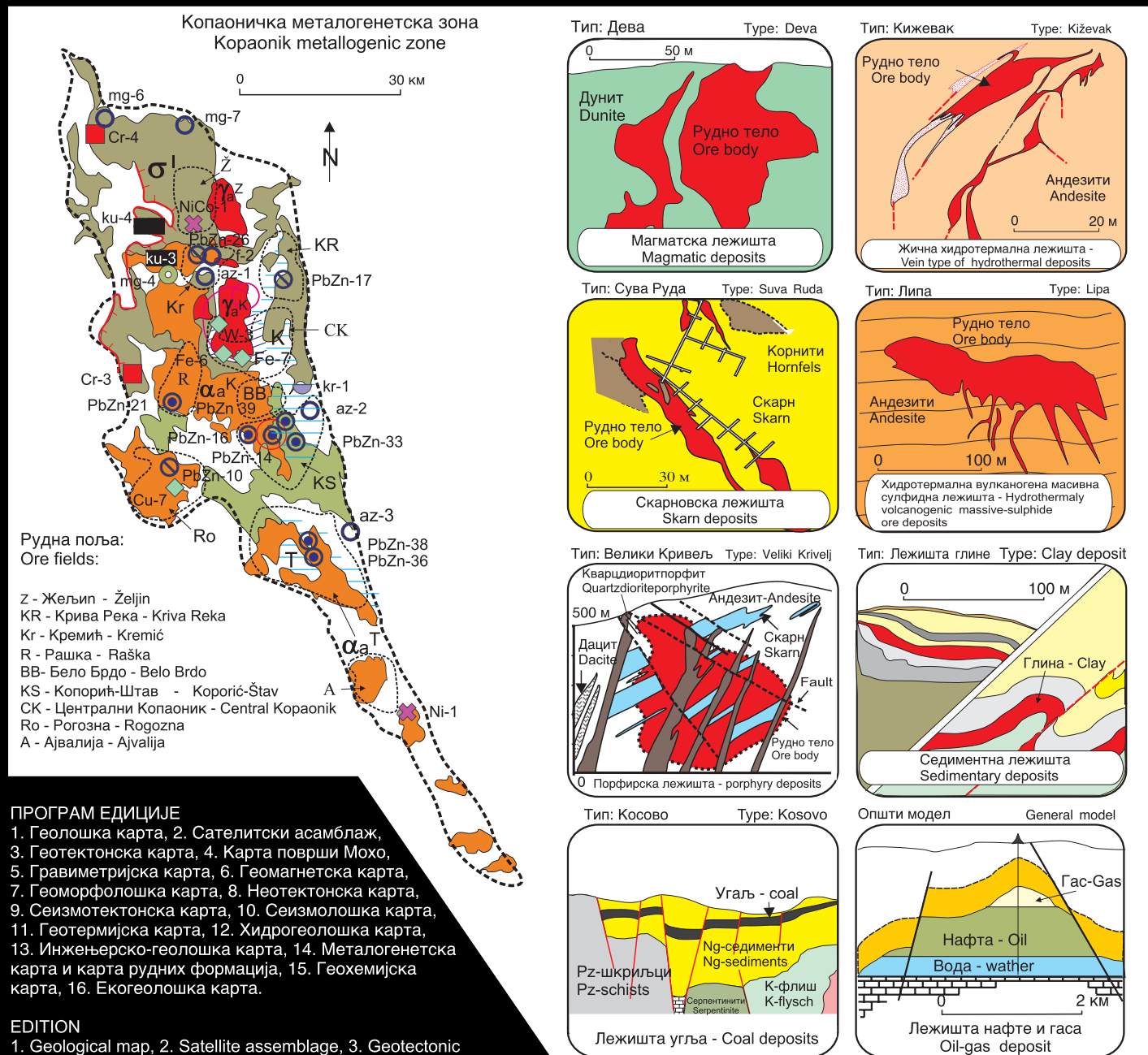
SOUTH-EASTERN EUROPE (cover page). Key to abbreviations: AMP - Alpine metallogenic province; Ar - Apuseni; BKMD - Bania-Kraina district; BMZ - Bor metallogenic zone; DakMP - Dacian metallogenic province; DMP - Dinaric metallogenic province; KBMP - Carpatho-Balkan metallogenic province; KMZ - Koponaik metallogenic zone; LHMZ - Lece-Halkidiki metallogenic zone; MBSD - Mid-Bosnian schists mountains district; MZ - Muresh zone; NBMZ - Neresnica-Beljanica metallogenic zone; OCMS - Outer Carpathian metallogenic subprovince; RKMZ - Ridanj-Krepoljin metallogenic zone; RMZ - Rhodopian metallogenic zone; SMD - Slovenian metallogenic district; SMMP - Serbo-macedonian metallogenic province; SMZ - Sumadija metallogenic zone; SPMZ - Stara Planina metallogenic zone; SrGMZ - Srednogie metallogenic zone; WCMS - West Carpathian metallogenic subprovince; WMD - West Macedonian district.

ГЕОЛОШКИ АТЛАС СРБИЈЕ

GEOLOGICAL ATLAS OF SERBIA

1:2.000.000

14



ПРОГРАМ ЕДИЦИЈЕ
 1. Геолошка карта, 2. Сателитски асамблаж, 3. Геотектонска карта, 4. Карта површи Мохо, 5. Гравиметријска карта, 6. Геоманетска карта, 7. Геоморфолошка карта, 8. Неотектонска карта, 9. Сеизмотектонска карта, 10. Сеизмолошка карта, 11. Геотермијска карта, 12. Хидрогеолошка карта, 13. Инжењерско-геолошка карта, 14. Металогенетска карта и карта рудних формација, 15. Геохемијска карта, 16. Екогеолошка карта.

EDITION
 1. Geological map, 2. Satellite assemblage, 3. Geotectonic map, 4. Map of the Moho surface, 5. Gravimetric map, 6. Geomagnetic map, 7. Geomorphological map, 8. Neotectonic map, 9. Seismotectonic map, 10. Seismological map, 11. Geothermical map, 12. Hydrogeological map, 13. Engineering-geological map, 14. Metallogenic map and map of ore formations, 15. Geochemical map, 16. Ecogeological map.

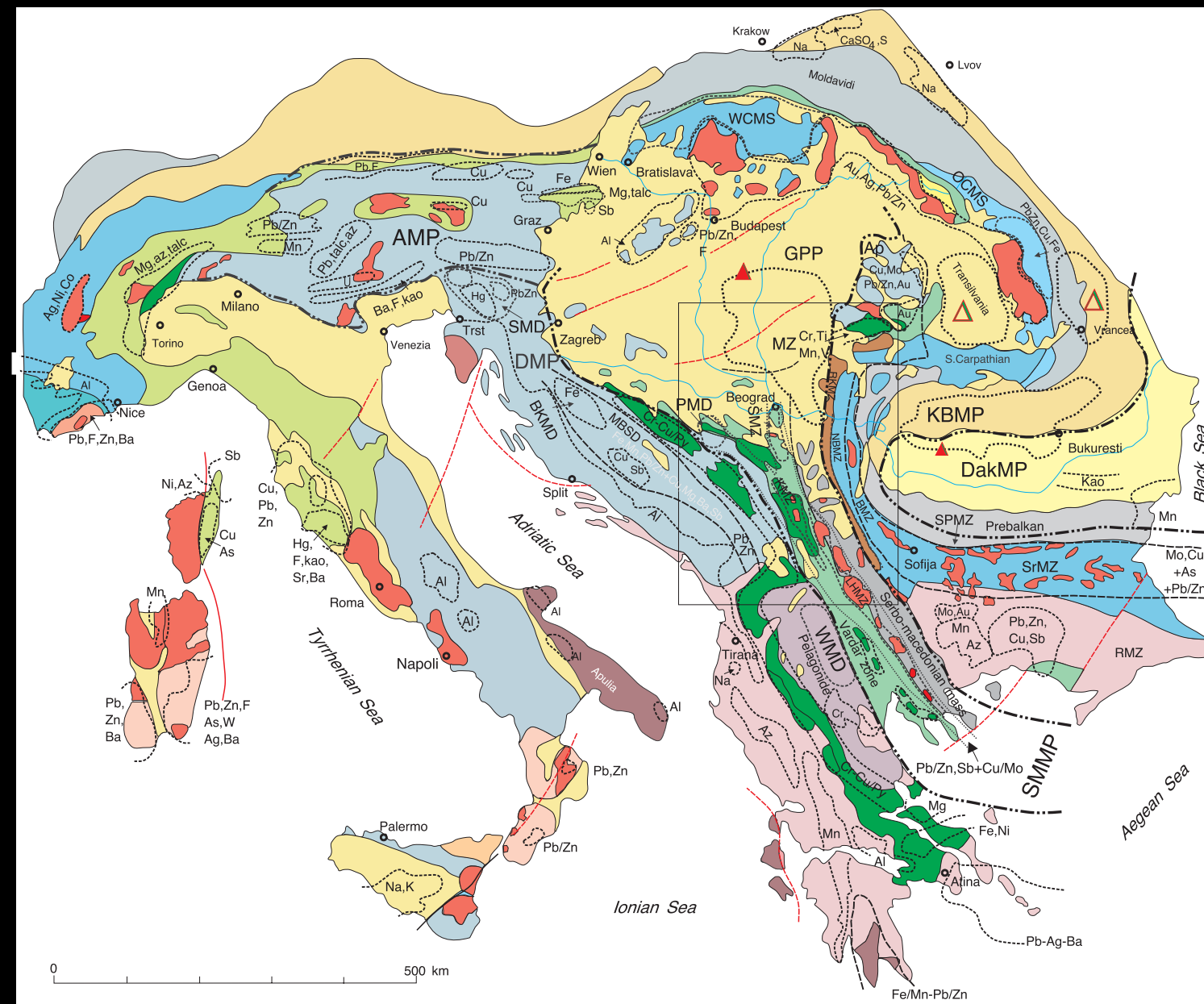
ГЕОЛОШКИ АТЛАС СРБИЈЕ 1:2.000.000
 Бр.14. МЕТАЛОГЕНЕТСКА КАРТА И КАРТА РУДНИХ ФОРМАЦИЈА

Издаје: Министарство рударства и енергетике Републике Србије
 Главни уредник: М.Д.Димитријевић
 Редакцијски одбор: М.Д.Димитријевић, М.Коматина, Б.Крстић, П.Локин, М.Марковић, Б.Миловановић, М.Петковић, Б.Сикосек и Д.Стефановић.
 Аутор карата и текста: Р.Ј.Јеленковић
 Дизајн: М.Д.Димитријевић, Р.Ј.Јеленковић.
 Технички уредник: А.Обреновић
 Компјутерска припрема: Р.Ј.Јеленковић
 Штампана: BAREX - Београд, 2000.
 Тираж: 2000.

Схеме карактеристичних морфогенетских типова лежишта минералних сировина
 Characteristic morphogenetic types of mineral deposits

GEOLOGICAL ATLAS OF SERBIA 1:2.000.000
 No14. - METALLOGENIC MAP AND MAP OF ORE FORMATIONS

Published by: Ministry for Mining and Energetics Republics of Serbia
 Chief editor: M.D.Dimitrijevic
 Editorial board: M.D.Dimitrijevic, M.Komatina, B.Krstic, P.Lokin, M.Petkovic, B.Sikosek and D.Stefanovic.
 Maps and text: R.J.Jelenkovic
 Binding case and design: M.D.Dimitrijevic and R.J.Jelenkovic.
 Technical editor: A. Obrenovic
 Computer arrangements: R.J.Jelenkovic
 Printed by: BAREX - Belgrade, 2000.
 Circulation: 2000 copies.



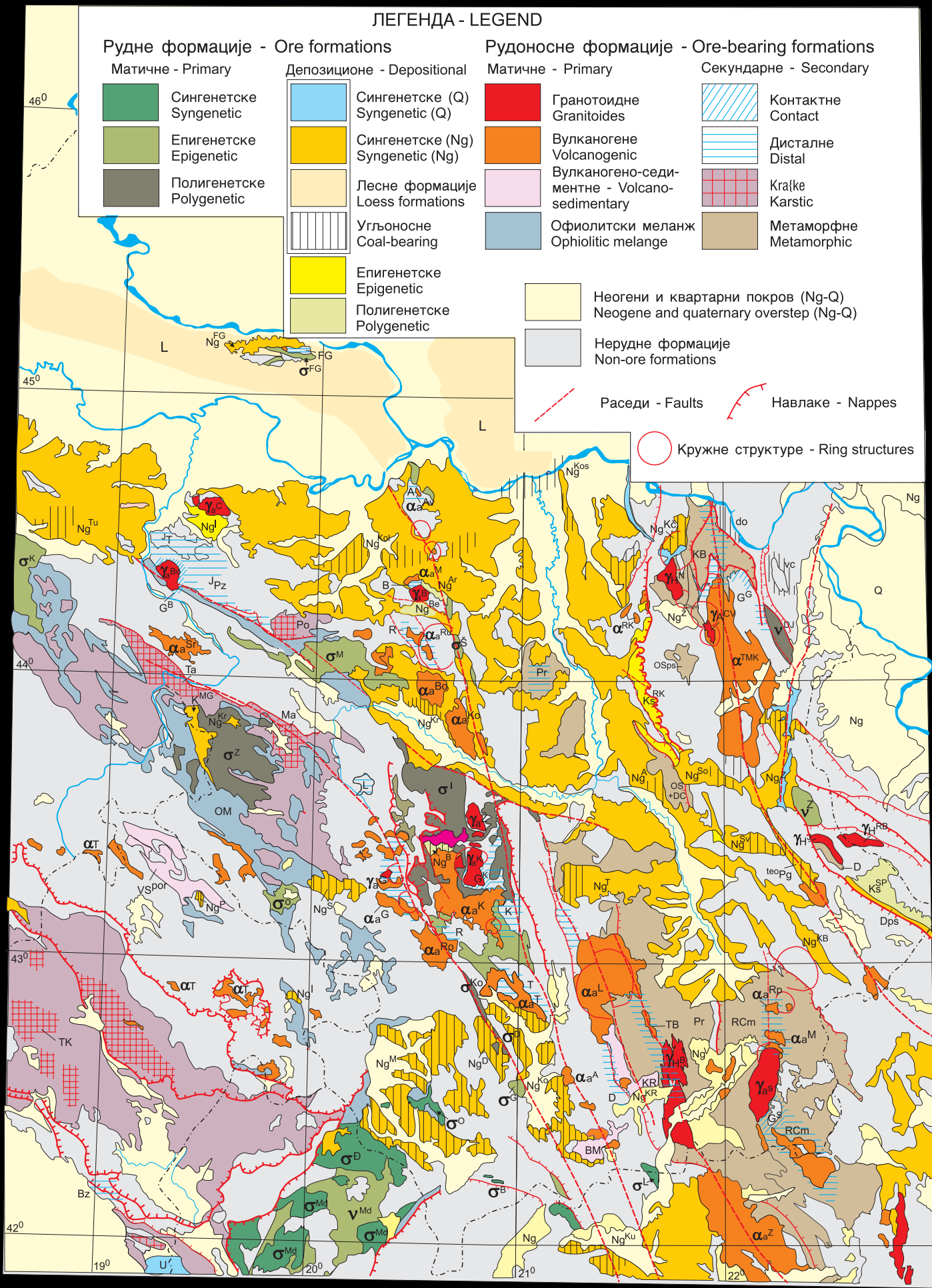
МЕТАЛОГЕНЕТСКА КАРТА И

КАРТА РУДНИХ ФОРМАЦИЈА

METALLOGENIC MAP AND

MAP OF ORE FORMATIONS

КАРТА РУДНИХ ФОРМАЦИЈА - FORMATION MAP

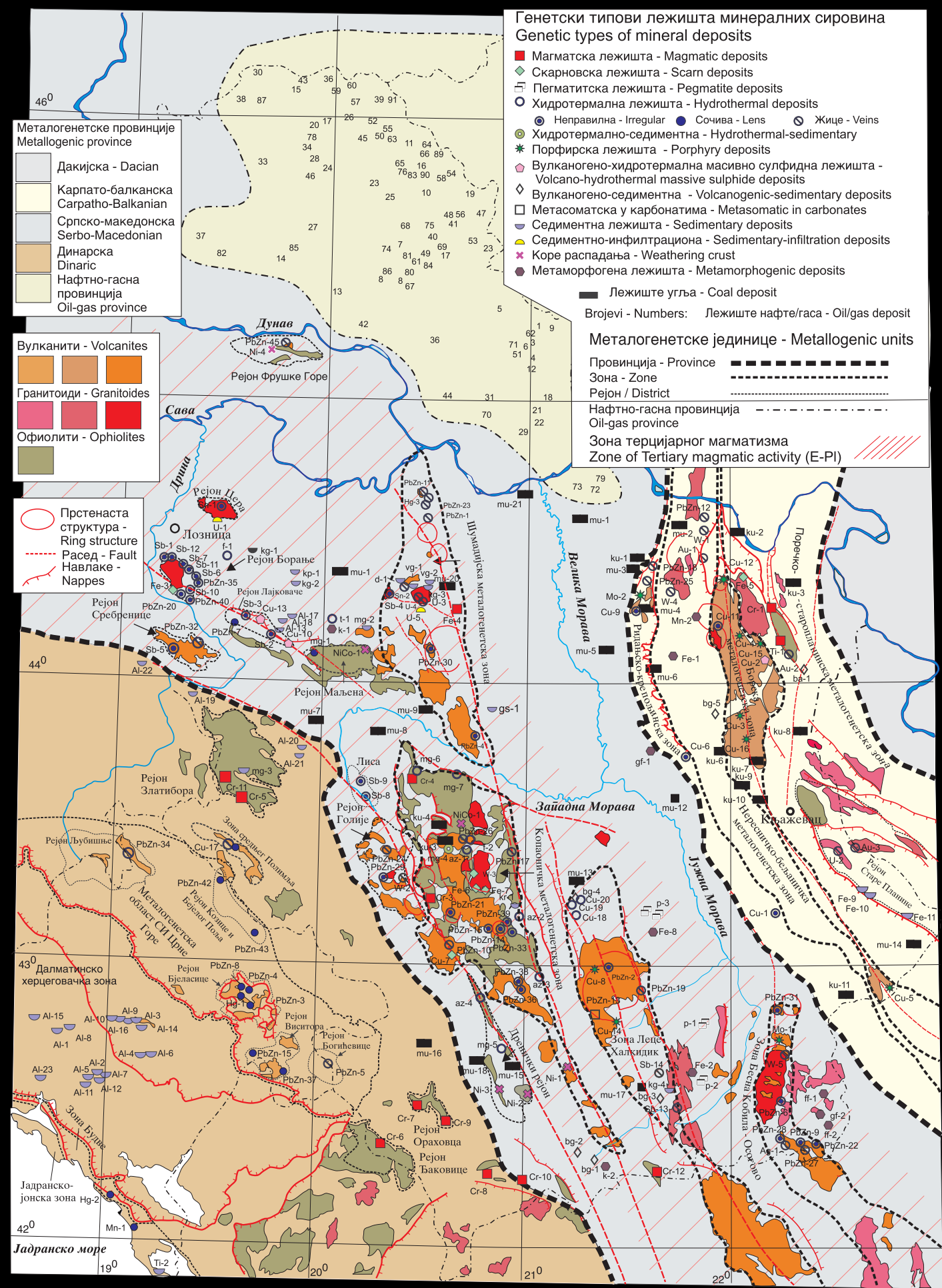


ЛЕГЕНДА - LEGEND

- | Рудне формације - Ore formations | | Рудоносне формације - Ore-bearing formations | |
|----------------------------------|-----------------------------------|--|-------------------------------|
| Матичне - Primary | Депозиционе - Depositional | Матичне - Primary | Секундарне - Secondary |
| Сингенетске Syngenetic | Сингенетске (Q) Syngenetic (Q) | Гранитоидне Granitoides | Контактне Contact |
| Епигенетске Epigenetic | Сингенетске (Ng) Syngenetic (Ng) | Вулканогене Volcanogenic | Дисталне Distal |
| Полигенетске Polygenetic | Лесне формације Loess formations | Вулканогено-седи-ментне - Volcano-sedimentary | Kraške Karstic |
| | Угљоносне Coal-bearing | Офиолитски меланж Ophiolitic melange | Метаморфне Metamorphic |
| | Епигенетске Epigenetic | | |
| | Полигенетске Polygenetic | | |
| | | Неогени и квартарни покров (Ng-Q) Neogene and quaternary overstep (Ng-Q) | |
| | | Нерудне формације Non-ore formations | |

- Раседи - Faults Навлаке - Nappes
- Кружне структуре - Ring structures

МЕТАЛОГЕНЕТСКА КАРТА - METALLOGENIC MAP



Генетски типови лежишта минералних сировина Genetic types of mineral deposits

- Магматска лежишта - Magmatic deposits
- Скарновска лежишта - Scarn deposits
- Пегматитска лежишта - Pegmatite deposits
- Хидротермална лежишта - Hydrothermal deposits
- Неправилна - Irregular
- Сочива - Lens
- Жице - Veins
- Хидротермално-седи-ментна - Hydrothermal-sedimentary
- Порфирска лежишта - Porphyry deposits
- Вулканогено-хидротермална масивно сулфидна лежишта - Volcano-hydrothermal massive sulphide deposits
- Вулканогено-седи-ментна - Volcanogenic-sedimentary deposits
- Метасоматска у карбонатима - Metasomatic in carbonates
- Седи-ментна лежишта - Sedimentary deposits
- Седи-ментно-инфилтрациона - Sedimentary-infiltration deposits
- Коре распадања - Weathering crust
- Метаморфогена лежишта - Metamorphogenic deposits
- Лежиште угља - Coal deposit

- Металогенетске провинције
Metallogenic province
- Дакијска - Dacian
 - Карпато-балканска Carpatho-Balkanian
 - Српско-македонска Serbo-Macedonian
 - Динарска Dinaric
 - Нафтно-гасна провинција Oil-gas province

- Вулканити - Volcanites
- Гранитоиди - Granitoides
 - Офиолити - Ophiolites

- Прстенаста структура - Ring structure
- Расед - Fault
- Навлаке - Nappes

- Бројеви - Numbers: Лежиште нафте/гаса - Oil/gas deposit
- Металогенетске јединице - Metallogenic units
- Провинција - Province
 - Зона - Zone
 - Рејон / District
 - Нафтно-гасна провинција Oil-gas province
 - Зона терцијарног магматизма Zone of Tertiary magmatic activity (E-Pl)

0 50 km

Ладранско море