

ГЕОЛОШКИ АТЛАС СРБИЈЕ GEOLOGICAL ATLAS OF SERBIA



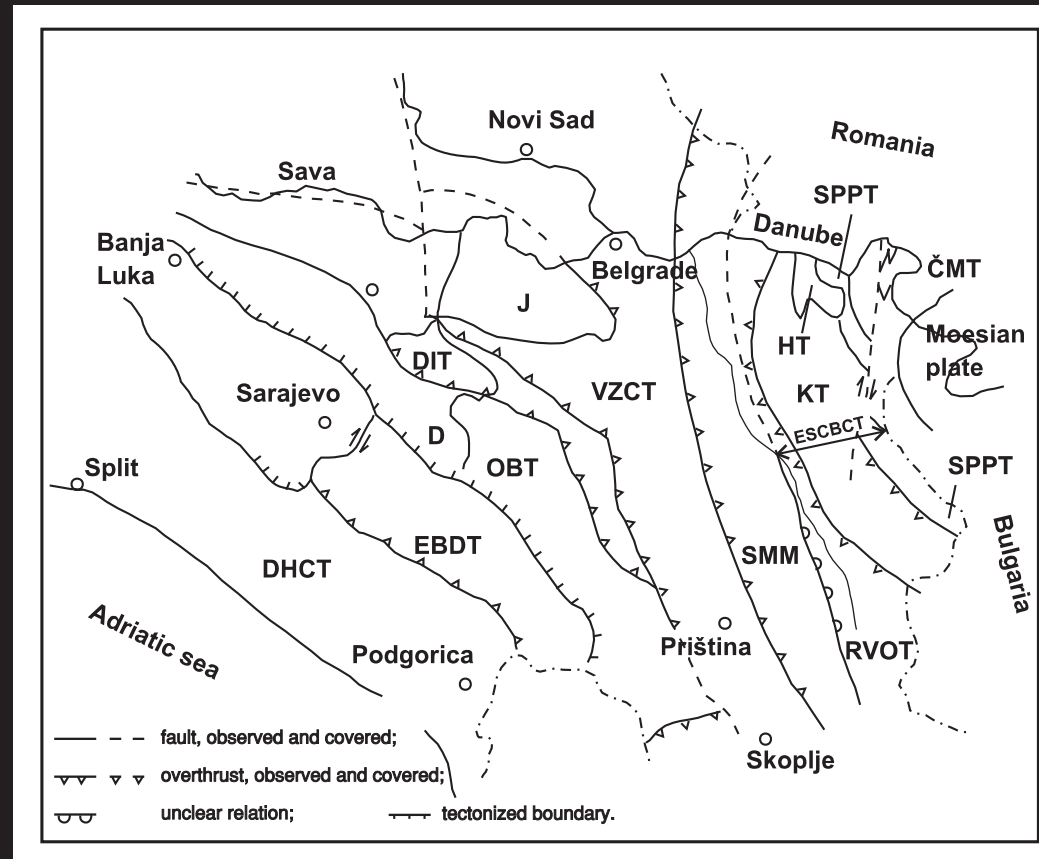
1:2.000.000

JUGOISTOČNA EVROPA (naslovna strana). Značenje skraćenica u Dinaridima:

IS - Istra; LB - Lički Blok; DB - Blok Dinare; KN - Kninska Transverzala (sve u Dalmatinsko-Hercegovačkoj Zoni); SS - Sarajevska Sigmoida; EBD - Istočnobosansko-Durmitorski Blok; OB - Ofoliitski Pojas; C - Cukali.

SOUTH-EASTERN EUROPE (cover page). Key to abbreviations in the Dinarides:

IS - Istria; LB - Lika Block; DB - Dinara Block; KN - Knin Transverzal (all three in the Dalmatian-Herzegovinan Zone); SS - Sarajevo Sigmoid; EBD - Eastbosnian-Durmitor Block; OB - Ophiolite Belt; C - Cukali.



Терени у централном делу Балканског полуострва, између мезијске плоче и Јадранског мора, према Карамати и Крстићу (1996).

The terranes in the central part of the Balkan Peninsula, between the Moesian plate and the Adriatic Sea, according to Karamata and Krstic (1996).

From east to west: Moesian plate; ESCBCT- The composite terrane of Carpatho-Balkanides; VČMT- The Vrška Čuka-Miroč terrane; SPPT- The Stara planina-Poreč terrane; KT- The Kučaj terrane; HT- The Homolje terrane; RVOT- The Ranovac-Vlasina-Osogovo terrane; SMCT- The Serbian-Macedonian composite terrane; VZCT- The Vardar Zone composite terrane; JBT- The Jadar Block terrane; DIT- The Drina-Ivanjica terrane; DOBT- The Dinaric Ophiolite Belt terrane; EBDT- The East Bosnian-Durmitor terrane; CBMT- The Central Bosnian Mts. terrane; DHCT- The Dalmatian-Herzegovinian composite terrane

ПРОГРАМ ЕДИЦИЈЕ

1. Геолошка карта, 2. Сателитски асамблаж, 3. Геотектонска карта, 4. Карта површи Мохо, 5. Гравиметријска карта, 6. Геомангнетска карта, 7. Геоморфолошка карта, 8. Неотектонска карта, 9. Сеизмотектонска карта, 10. Сеизмолошка карта, 11. Геотермијска карта, 12. Хидрогеолошка карта, 13. Инжењерскогеолошка карта, 14. Металогенетска карта и карта рудоносних формација, 15. Геохемијска карта, 16. Екогеолошка карта

EDITION

1. Geological map, 2. Satellite assemblage, 3. Geotectonic map, 4. Map of the Moho surface, 5. Gravimetric map, 6. Geomagnetic map, 7. Geomorphological map, 8. Neotectonic map, 9. Seismotectonic map, 10. Seismological map, 11. Geothermical map, 12. Hydrogeological map, 13. Engineering-geological map, 14. Metallogenetic map and map of ore formations, 15. Geochemical map, 16. Ecogeological map

ГЕОЛОШКИ АТЛАС СРБИЈЕ 1:2.000.000

Бр. 3 - ГЕОТЕКТОНСКА КАРТА

Издаје: Министарство Рударства и Енергетике Републике Србије и Геомангнетски Институт

Главни уредник: М.Д. Димитријевић

Редакцијски одбор: М.Д. Димитријевић, М. Коматина, Б. Крстић, П. Локин, М. Марковић, Б. Миловановић, М. Петковић, Б. Сикошек и Д. Стефановић.

Аутори карата: М.Д. Димитријевић, Б. Крстић

Текст: М.Д. Димитријевић

Дизајн: М.Д. Димитријевић.

Технички уредник: А. Обреновић

Компјутерска припрема: А. Обреновић, М.Д. Димитријевић.

Цртеж на насловној страни: Б. Атин

Штампа: Вареx - Београд, 1999.

Тираж: 2000

GEOLOGICAL ATLAS OF SERBIA 1:2.000.000

N 3 - GEOTECTONIC MAP

Published by: Ministry for Mining and Energetics Republics of Serbia and Geomagnetism Institute

Chief editor: M.D. Dimitrijević.

Editorial board: M.D. Dimitrijević, M. Komatina, B. Krstić, P. Lokin, M. Marković, B. Milovanović, M. Petković, B. Sikošek i D. Stefanović.

Maps: M.D. Dimitrijević, B. Krstić

Text: M.D. Dimitrijević

Binding case and design: M.D. Dimitrijević.

Technical editor: A. Obrenović

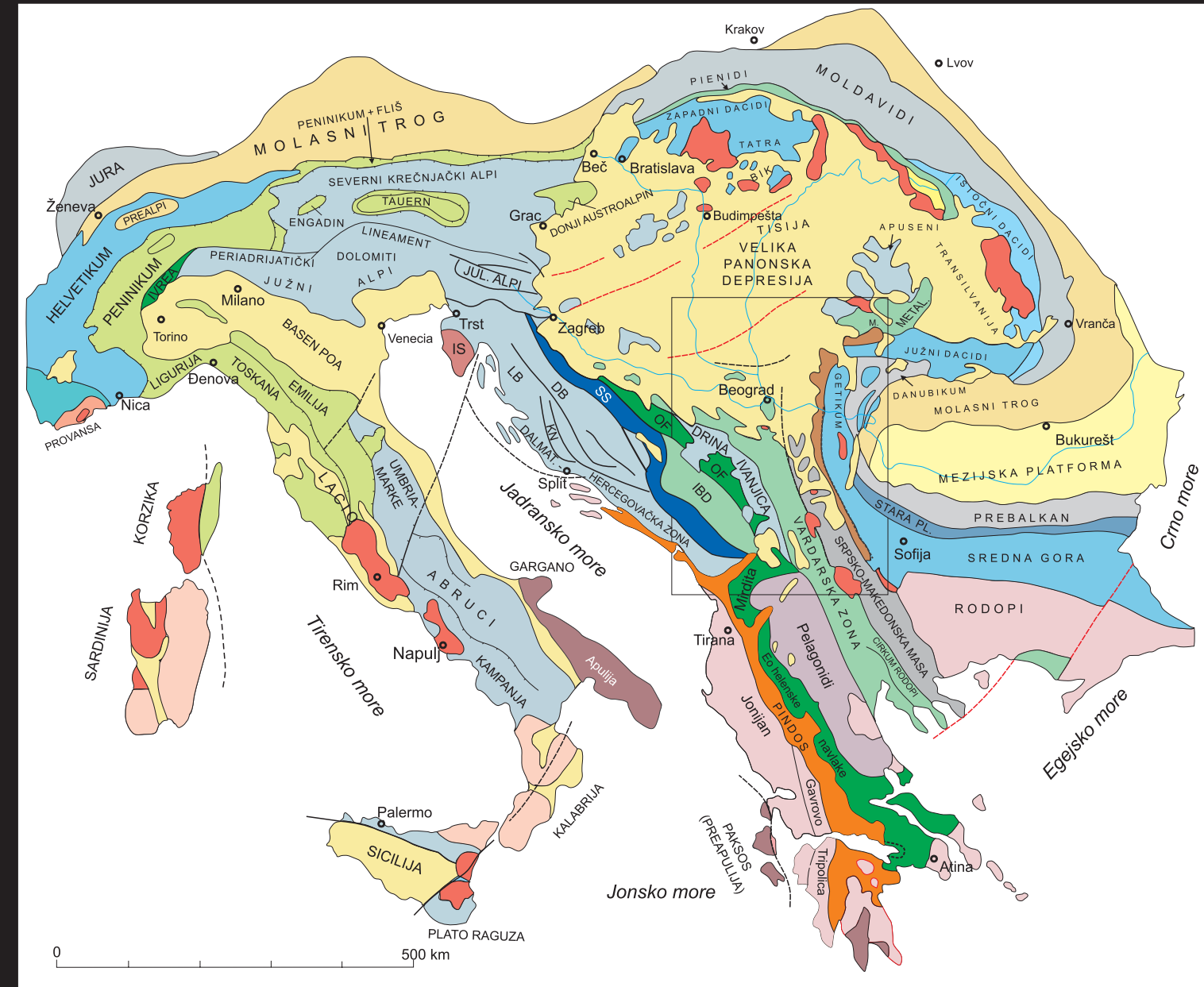
Computer arrangements: A. Obrenović,

Drawing on cover page: B. Atin

Printed by: Varex - Beograd, 1999.

Circulation 2000 copies.

M.D. Dimitrijević.



ГЕОТЕКТОНСКА КАРТА GEOTECTONIC MAP

КАРТА СТРУКТУРНИХ ОБЛИКА - MAP OF STRUCTURAL FORMS

ГЕОТЕКТОНСКА КАРТА - GEOTECTONIC MAP

JJ	DIE	SMM
B	St	SG
DH	SB	GET
SS	JB	UpD
BJ	KB	LD
IBD	CVSZ	H
Op	IVSZ	

ЛЕГЕНДА - LEGEND
ЗА ГЕОТЕКТОНСКУ КАРТУ
FOR THE GEOTECTONIC MAP

ЗА ЦЕЛУ КАРТУ
FOR THE WHOLE MAP

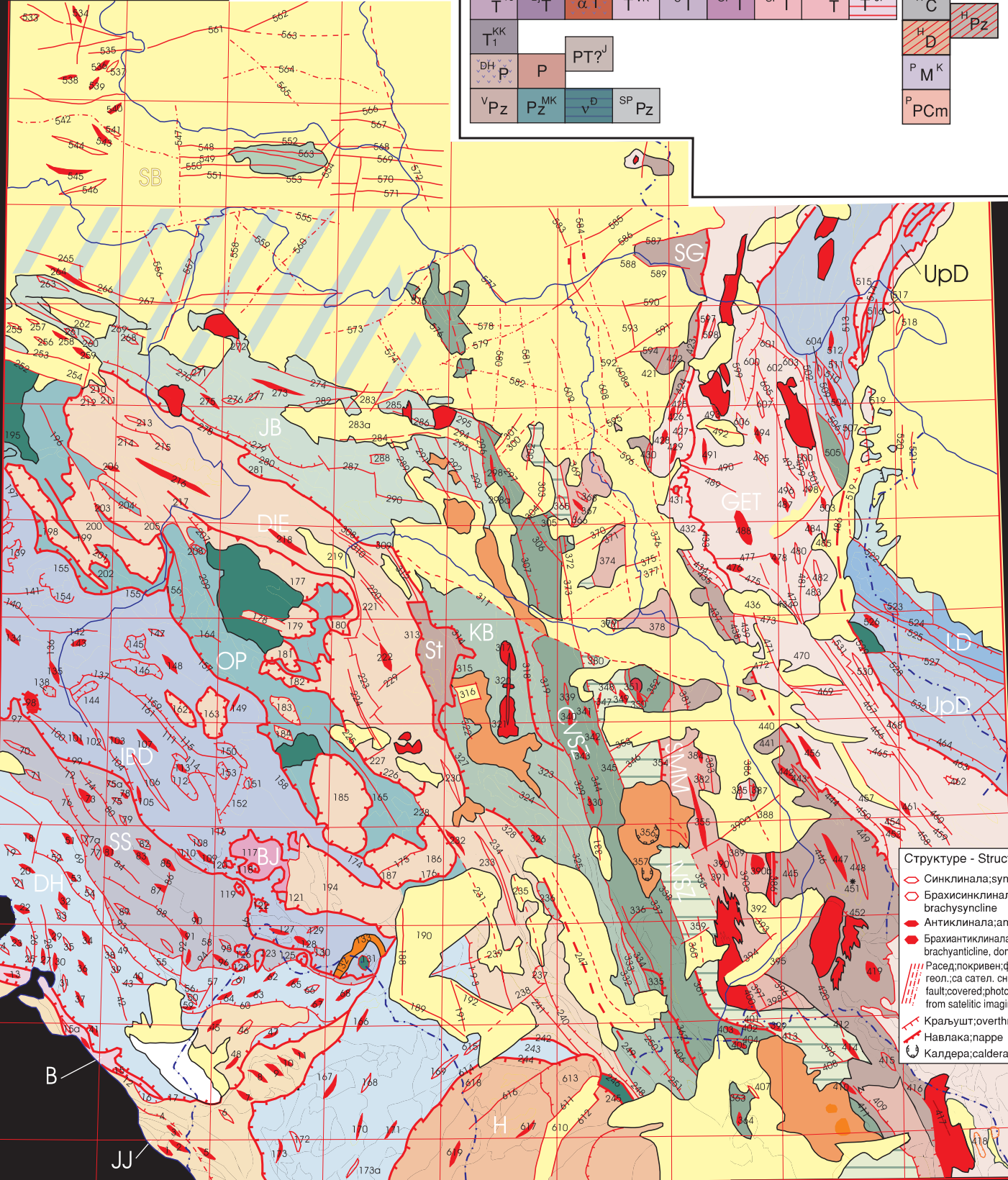
NgQ
M
JJ _M
α

ДИНАРИДИ - DINARIDES

γ ^G	γ ^P									
JJ _{U,K}	DH _U	D ^U								
JJ _U	DZ									
φ ^{KM}	K	OM	SS ^D	φ ^D						
K ^{KM}	K ^{MG}	K ^P	JJ _{K₂}							
CJK	B _{Mz}	φ ^L	γ ^J	DH	T-K	IBD	TJ	SS	T(K)	
M _γ	M _{ββ}	J _{OM}	σ	v						
IBD _{TJ}	B _T	α _T	T _{VK}	C _T	OP _T	DIE _T	T _{JP}			
T _{KK}		PT ^J								
DH _P	P									
VPz	Pz ^{MK}	v ^D	SP _{Pz}							

ХЕЛЕНИДИ - HELLENIDES

H _φ	TT				
H _γ	Jv	H _γ	G		
H _T	P ^S	H _T	P ^S		
H _{Mz}					
H _T	K	H _T	Z	H _T	SG
H _ξ					
H _{Pz}					
H _C					
H _D					
H _P	M ^K				
H _P	PC _m				



Структуре - Structures

- Синклинала; syncline
- Брахисинклинала; brachysyncline
- Антиклинала; anticline
- Брахиантиклинала, дома; brachyanticle, dome
- Расед; покривен; фотогеол.; са сател. снимака; fault; covered; photogeol.; from satellite imagery
- Краљушт; overthrust
- ▬ Навлака; nappe
- ⊙ Калдера; caldera

ВАРДАРСКА ЗОНА - VARDAR ZONE

τβ					
γ ^C	γ ^Z	γ ^{Bu}	γ ^{Br}	γ ^K	γ ^{Bo}
O _I ^{BM}					
PcE ^M					
γ ^L					
φ ^{FG}	K ^{FG}	φ ^L	K ^K	φ ^K	φ ^{Su}
φ ^U	(φ) ^R				
K ^{Su}	CSZ(φ)	K ₁			
γ ^J	γ ^V	CSZ _J			
T _a ^{FG}	J _T	K _T	K _T ^C	K _T ^Z	K _T ^{CK}
J _P					
J _{Pz}	?Pz ^B	?Pz ^S			
PC _m ^A					

СММ I SUPRAGETIKUM - SMM I SUPRAGETICUM

γ ^{Su}				
E ^{PO}	E	γ ^{Ja}		
Pg				
K ^{PgJa}				
K ^G				
γ ^B	γ ^K			
SM _{DC}				
γ ^{VI}	γ ^B	γ ^D	γ ^{SB}	
SM _{OS}				
R _{cm}				
p _{Cm}				

КАРПАТО-БАЛКАНИДИ - CARPATHO-BALKANS

TEO _{Pg}	TEO _α				
γ ^{VS}	TEO _K				
TT _K	φ ^M				
P _{JK}	M _{JK}	γ ^C _{JK}	SP _{JK}	φ ^S	
Su _(JK)	K _{JK}	φ ^R	v _{DJ}	v _Z	
(T) _{J^R}	T _R	SP _T			
P					
γ ^N	γ ^{Br}	γ ^G	γ ^{RB}		
C					
γ ^Z	γ ^S	γ ^{PI}	H _γ	γ ^{GL}	
γ ^T	γ ^V	γ ^J			
D _φ	P _{Pz}	D ^I			
S					
O					

област јаке мигматизације
strong migmatization

